

San Gregorio Ganadera

Donantes



Genética
que produce



Bienvenidos a nuestro Catálogo de Donantes

Con gran esfuerzo y dedicación hemos logrado el catálogo de donantes que hace tiempo estábamos deseando. Desde que comenzamos la cabaña sabíamos a lo que apuntábamos y hoy en día podemos decir que el objetivo fue logrado, llegamos al fenotipo que siempre buscamos. Animales funcionales, con mucho músculo y profundidad, con buenos datos de peso al nacer y crecimiento. Nos gusta ese animal que haga un diferencial al verlo y al subir a una balanza. Estamos seguros de que tanto nuestras vacas como nuestros toros harán un gran aporte al rodeo Angus en Uruguay y la región.

En el momento que arrancamos a invertir y seleccionar nuestras vacas para comenzar con el rodeo de pedigree, fijamos la mirada en esos rasgos que siempre nos inculcaron las generaciones mayores. Ese ojo a la hora de elegir las madres fue un pilar fundamental para hoy estar parados donde estamos. No son tantos años de trayectoria en pedigree, pero sí una vida entera entre las vacas; esa pasión y esas ganas nos llevaron a vivir estos pocos años con mucha intensidad y logros importantes en las exposiciones.

La ganadería para nosotros es una manera de vivir, es unión familiar y es algo que se lleva en la sangre. No hay nada imposible cuando algo se hace con pasión, ganas y ese apoyo familiar que se siente atrás.

Nuestro principal objetivo es siempre producir animales que gusten, que sean fértiles, pero principalmente que rindan y premien al productor a la hora de venderlos a un frigorífico. Somos apasionados de la genética, pero también somos invernadores; sabemos de qué manera responden nuestros novillos a la hora de convertir carne y rendir en una balanza, y eso es lo que queremos aportar a toda la cadena cárnica y a los demás criadores.

Agradecidos a todos los amigos y clientes que año a año nos eligen y confían en lo que hacemos. Les mandamos un abrazo grande a todos y esperamos que les guste este nuevo catálogo de donantes, desde el corazón de nuestra cabaña, para que unos comiencen como lo hicimos nosotros en su momento y otros criadores apuesten a nuestra genética; en ambos casos tienen lo mejor de nosotros.

Flia. Fernández
San Gregorio Ganadera Ltda.





Nuestro Programa en Números



PLANTEL

Una base solida que define todo el sistema

600

VACAS SA

60

VACAS PI

PRODUCCION

Cantidad, selección y calidad

70

TOROS ANGUS SA

60

TOROS ANGUS PI

50

HEMBRAS PI

150

HEMBRAS SA

Estrategia pensada en optimizar la producción

Las pariciones programadas para Otoño y Primavera nos permite ofrecer toros de 2 y 2 años y medio.

RESULTADOS

70 NACIMIENTOS TE
POR AÑO

Potencian nuestra genética superior

RESUMEN DE PRODUCCION 2025



27

DONANTES



6

ASPIRACIONES



1045

OVOCITOS



341

EMBRIONES

12,6

EMBRIONES
POR DONANTE

43,3%

PREÑEZ
ANUAL



Contactate con nosotros



Federico Fernandez
+598 99 795 148



www.sangregorioganadera.com



[sangregorioganadera](https://www.instagram.com/sangregorioganadera)



[san gregorio ganadera](https://www.facebook.com/san.gregorio.ganadera)



Paraje San Salvador, Soriano, Uruguay



Contactate con nosotros



Federico Fernandez
+598 99 795 148



sangregorioganadera



san gregorio ganadera



www.sangregorioganadera.com



Paraje San Salvador, Soriano, Uruguay



Donantes



Mariscal

Familia
Bendita

Solidez asegurada



Bendita 010
Res. Gran Campeona Hembra Prado 2017



204
la madre de la 524 Tercer Mejor Hembra Durazno 25.



523
Tercer Mejor Hembra Durazno 25.



Mariscal,
Gran Campeón Durazno 25 y Res. Gran Campeon Prado 25.



Bendita 010 2026 como Donante en la Cabaña.




Familia
Bendita

Gregorio 010 Bendita

RP/ 010

NAC/ 24/7/2016

BU/ 148956

G A R GRID MAKER

S A V BISMARWCK 5682

SAV ABIGALE 0451

LIMESTONE MADE RIGHT W935

ZUCARA MADE RIGHT 5257 TE

ZUCARA FELIPE 536



Mariscal, su hijo. Gran Campeón Durazno 25 y Res. Gran Campeón Prado 2025.



Bendita 010. Res. Gran Campeona Prado 17.

Reservada Gran Campeona Expo Prado 2017

Donante de lujo de la cabaña, sin dudas una de las vacas más sólidas en producción, tanto en machos como en hembras, ya lo tiene más que demostrado. En el 2017 fue su debut en pista en la Expo Prado, siendo ternera nos dio nuestra primer gran alegría siendo reservada de gran campeona a su corta edad. Luego de toda su carrera en pistas nos empezó a demostrar su potencial como madre para luego ser una de las donantes principales por su producción mostrada. Sus hijos más destacados sin dudas son Mariscal, la 204, la 206, entre otros. Sus nietas ya están dando que hablar también. Uno de los pilares fundametales en el armado de nuestro plantel sin dudas.

NAC	DEST	18M	PAV	CE	HL	D Part	Par V%	AOB	EGS	MARB
0.42	15.08	10.79	16.06	1.04	-4.83	S/D	S/D	1.995	-0.064	-0.026
0.38	0.34	0.41	0.29	0.23	0.37			0.31	0.26	0.28



Familia
Bendita

GREGORIO 204 RAINDANCE/O10 TE

RP/ 204

NAC/ 02/04/2020

BU/ 186704

COLEMAN CHARLO 0256

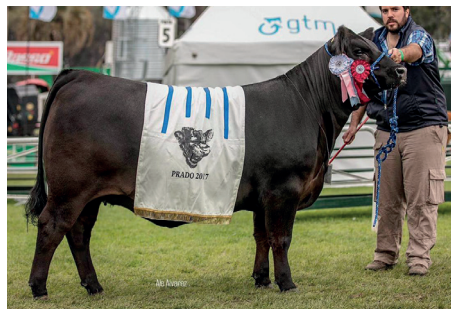
S A V RAINDANCE 6848

SAV BLACKCAP MAY 4136

S A V BISMARCK 5682

GREGORIO O10 BISMARCK/5257 M. RIGHT

ZUCARA MADE RIGHT 5257 TE



O10 Bendita, su madre.
Res Gran Campeona Campeona Prado 17.



524 su hija.
Tercer Mejor Hembra Durazno 24

X

Sin dudas la heredera de su madre, una vaca espectacular, de ternera impresionaba y hasta el día de hoy da gusto verla a campo con sus crías. Una vaca con una clase y un sello racial impresionante, ya nos supo dar a dos hijas que hoy ya son la nueva camada de donantes de San Gregorio. Si hay una familia solida atrás es esta, su abuela la Lady Mac (una de las mejores donantes de El Yunque), fue Gran Campeona Prado 2016, como si fuera poco su madre es Bendita, RP O10, una de las donantes más sólidas nacidas en la cabaña y que fuese Reservada Gran Campeona Prado 2017. No hay dudas que la 204 seguirá el legado de estas fenómenas que tiene por arriba y ya lo está demostrando con sus hijas en la actualidad.

NAC	DEST	18M	PAV	CE	HL	D Part	Par V%	AOB	EGS	MARB
0,7	19,93	28,7	27,97	0,86	-0,95	S/D	S/D	2,876	0,014	-0,005
0,33	0,29	0,34	0,23	0,18	0,3			0,19	0,17	0,18




Familia
 Bendita

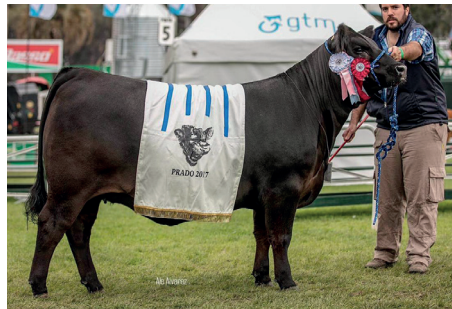
GREGORIO 523 JUANCITO/204 TE

RP/ 523

NAC/ 07/04/2024

BU/ 233101

DON APARICIO SERRUCHO 57 MAXI-T/E
 DON APARICIO JUANCITO 213
 DON APARICIO PROTECTORA DISTINCT
 S A V RAINDANCE 6848
GREGORIO 204 RAINDANCE/010 TE
 GREGORIO 010 BIS./5257 MADE RIGHT



010 Bendita, su abuela.
 Res Gran Campeona Prado 17.



RP 204 su madre.
 Precio máximo Gala Angus 2022.

X

De esta y su hermana no tenemos dudas de lo que van a ser como donantes, solidas por todos lados y con una campaña espectacular en pistas también. La 523 una vaca muy potente, moderada y con una cabeza y un frente espectacular, tiene de donde haber heredado todo eso. Por madre, padre y abuela. Un lujo por todos lados ! Siendo junior en durazno 2025 se consagro como Tercer Mejor Hembra de la exposición. Hoy ya está a punto de parir su primer cría y muestra una ubre y un desarrollo espectacular. Una donante que vendimos un 50% pero sabíamos que jamás nos desprenderíamos de ella por completo.

NAC	DEST	18M	PAV	CE	HL	D Part	Par V%	AOB	EGS	MARB
0,3	20,28	26,83	23,82	0,13	-2,7	S/D	S/D	2,486	-0,037	-0,058
0,31	0,28	0,31	0,2	0,21	0,26	S/D	S/D	0,21	0,16	0,19



GREGORIO 524 JUANCITO/204 TE

RP/ 524

NAC/ 07/04/2024

BU/ 233102

DON APARICIO SERRUCHO 57 MAXI-T/E
 DON APARICIO JUANCITO 213
 DON APARICIO PROTECTORA DISTINCT
 S A V RAINDANCE 6848
GREGORIO 204 RAINDANCE/010 TE
 GREGORIO 010 BIS./5257 MADE RIGHT



010 Bendita, su madre.
 Res Gran Campeona Campeona Prado 17.



523 su hermana.
 Res. Campeona Vaca Joven Durzano 26

X

La 524 es a nuestro criterio una de las mejores hembras nacidas en la cabaña, una hembra muy voluminosa y con un frente muy delicado y refinado. Una vaquillona que nos gustaría tener todas iguales a ella para reproducir e intensificar en la cabaña. Con un pedigree muy sólido como su hermana, la 523. Su única diferencia es que esta es un poco más grande que su hermana. Pero creemos que tanto la 524 como la 523 son y serán las donantes más destacadas en los próximos años.

NAC	DEST	18M	PAV	CE	HL	D Part	Par V%	AOB	EGS	MARB
-0,08	16,42	22,81	12,35	0,27	0,66	S/D	S/D	2,762	-0,065	-0,106
0,32	0,29	0,32	0,21	0,23	0,27	S/D	S/D	0,22	0,17	0,2



Donantes



DRES

Cuartetera,

Familia
Cuartetera

Familia de Campeones



2695

La fundadora de esta familia impontene.



Cuartetera

Gran Campeona Prado 21 y madre de varios campeones.



298

Tercer Mejor Hembra Prado 23.



299

Gran Campeona Durazno 23.



Cuartetera 2026, como Donante en la Cabaña.




Familia
 Cuartetera

MODELO BRIGADIER/2695 RED TE

RP/ 2695

NAC/ 11/08/2013

BU/ 012703

- DOBLEHACHE 33 ORIENTAL T/E
- PASTORIZA 565 BRIGADIER T/E
- PASTORIZA 312 NARANJA T/E
- RED SIX MILE SAKIC 832S
- MODELO SAKIC/2228 RED TE**
- MODELO QUEBRACHO 1965 RED T.E.



Cuartetera, RP 147, su hija.
 Gran Campeona Prado 2021.



RP 298, su nieta..
 Tercer Mejor Hembra Prado 23.

Una verdadera fundadora de familias.

La Nona de la cabaña, la viejita que tenemos entre algodones desde que la tenemos. Una vaca que sin dudas marco un antes y un después en el armado de nuestra cabaña. Una vaca espectacular, que hoy en día con 13 años sigue mostrando una calidad y un volumen tremendo. Fue la vaca que nos dio nuestra primer Gran Campeona nacida en casa, La Cuartetera. Una vaca colorada con tremenda estructura, ancha, muy fértil y con una descendencia espectacular. Una máquina de producir embriones hasta el día de hoy, y ojala siga hasta último momento porque es de las que vale la pena de verdad.

NAC	DEST	18M	PAV	CE	HL	D Part	Par V%	AOB	EGS	MARB
1,28	15,89	11,68	17,64	0,2	-5,69	S/D	S/D	1,342	-0,04	-0,002
0,4	0,36	0,44	0,31	0,35	0,4	S/D	S/D	0,34	0,28	0,31




Familia
Cuartetera

GREGORIO 147 CAPO / 2695 TE

RP/ 147

NAC/ 15/04/2019

BU/ 176263

S A V BISMARCK 5682

MACACHIN BISMARCK 447

ZUCARA TRAVELER 004

PASTORIZA 565 BRIGADIER T/E

MODELO BRIGADIER/2695 RED TE

MODELO SAKIC/2228 RED TE



Turbina, su hija. Gran Campeona y campeona suprema Prado 2025.



RP 298, su hija. Tercer Mejor Hembra Prado 23.

Gran Campeona de la Expo Prado

Ya muchos la conocen, supo hacerse conocida en el 2021 cuando se coronó Gran Campeona de la Expo Prado, una vaca fenotípicamente intachable, profunda, ancha, con muy buenos aplomos y una ubre perfecta. Además de todo eso ya todos saben lo que produce, animales muy del tipo que es ella, les pone su sello sin dudas. Nos supo dar tres grandes campeonas y una tercer mejor hembra en las principales expos del Uruguay. Una donante que tenemos como una de las principales en nuestro programa genético. Donante de mucha producción de ovocitos y que además hereda en gran porcentaje eso a sus hijas.

NAC	DEST	18M	PAV	CE	HL	D Part	Par V%	AOB	EGS	MARB
1,35	14,95	21,88	23,34	0,82	0,38	S/D	S/D	1,613	0,003	-0,008
0,36	0,32	0,4	0,27	0,31	0,36	S/D	S/D	0,3	0,24	0,27




Familia
Cuartetera

GREGORIO 280 TRUENO/2695 TE

RP/ 280

NAC/ 16/04/2021

BU/ 197966

RUBETA 4444 QUEBRANTADOR T/E
PASTORIZA 1548 TRUENO-T/E
PASTORIZA 860 DIONISIA-T/E
PASTORIZA 565 BRIGADIER T/E
MODELO BRIGADIER/2695 RED TE
MODELO SAKIC/2228 RED TE



-Cuartetera, RP 147, su hermana.
Gran Campeona Prado 2021.



2695, su madre.
Donante en la cabaña.

Tercer Mejor Vaca Joven Prado 2023

Ya muchos la conocen, supo hacerse conocida en el 2021 cuando se coronó Gran Campeona de la Expo PrLa 280 siempre fue una vaca que nos gustó mucho, su volumen y su calidad la hacían una colorada muy fuerte pensando como donante. Además de eso tenemos que destacar su pedigree, con la solidez de la 2695 como madre y Trueno como padre difícilmente la producción de esta donante erre. Fue Tercer Mejor Vaca Joven en el Prado 2023, atrás de la 262, otra de nuestras mejores donantes, sin dudas una camada que nos dio mucho para seguir siguiendo esas líneas.

NAC	DEST	18M	PAV	CE	HL	D Part	Par V%	AOB	EGS	MARB
1,62	21,3	15,17	23,92	0,4	-8,59	S/D	S/D	0,208	-0,168	-0,015
0,28	0,25	0,32	0,2	0,18	0,28			0,23	0,19	0,21




Familia
 Cuartetera

GREGORIO 298 NAPOLEON/147 TE

RP/ 298

NAC/ 09/08/2021

BU/ 199537

DUFF DISTINCTION 9105
 DUFF NAPOLEON 232
 DUFF EUR 443 MERLE 808
 MACACHIN BISMARCK 447
GREGORIO 147 CAPO / 2695 TE
 MODELO BRIGADIER/2695 RED TE



-Cuartetera, RP 147, su madre. Gran Campeona Prado 2021.



2695, su abuela. Donante en la cabaña.

Gran Campeona Durazno 2024 y Tercer Mejor Hembra Prado 2023.

Continuando el legado de su abuela y de su madre, no podía faltar la 298 en nuestro programa genético, una vaca típica del Angus que buscamos. Muy carnícera, clasuda y con una solidez en su línea materna impresionante. Su historial en pistas habla por sí solo, fue Tercer Mejor Hembra en el Prado 2023 y en Durazno 2024 se coronó Gran Campeona de la expo. Para guardarnos descendencia de la Cuartetera con Napoleón fue que decidimos reservarnos a ella y su hermana. Dos vacas excelentes que sin dudas representan lo que buscamos.

NAC	DEST	18M	PAV	CE	HL	D Part	Par V%	AOB	EGS	MARB
1,34	20,73	27,17	23,01	0,8	-1,52	S/D	S/D	2,693	0,016	-0,012
0,24	0,22	0,26	0,19	0,23	0,24	S/D	S/D	0,21	0,18	0,2



Ale Alvarez


Familia
Cuartetera

GREGORIO 299 NAPOLEON/147 TE

RP/ 299

NAC/ 10/08/2021

BU/ 199538

DUFF DISTINCTION 9105

DUFF NAPOLEON 232

DUFF EUR 443 MERLE 808

MACACHIN BISMARCK 447

GREGORIO 147 CAPO / 2695 TE

MODELO BRIGADIER/2695 RED TE



Ale Alvarez

RP 298 su hermana.
Tercer Mejor hembra Prado 2023.



Ale Alvarez

Cuartetera su madre.
Gran Campeona Prado 2021.

Gran Campeona Durazno 2023.

Otra hija de la Cuartetera que decidimos reservarnos para seguir potenciando nuestro programa genético, la 299, una vaca con un volumen infernal, con una suavidad en su frente y una ubre perfecta. Digna hija de su madre. La 299 fue Gran Campeona en la Expo Durazno 2023, la tenemos compartida con El Yunque que adquirió el 50% en nuestro remate anual en el 2022. Una vaca que ya nos está mostrando unos terneros muy interesantes por medio de TE.



299 en la actualidad como Donante

NAC	DEST	18M	PAV	CE	HL	D Part	Par V%	AOB	EGS	MARB
0,91	20,64	28,11	23,63	0,81	-1,35	S/D	S/D	3,07	0,008	-0,022
0,25	0,22	0,29	0,19	0,21	0,26	S/D	S/D	0,21	0,18	0,2




Familia
 Cuartetera

GREGORIO 465 JUANCITO/147 TE

RP/ 465

NAC/ 06/09/2023

BU/ 223613

DON APARICIO SERRUCHO 57 MAXI-TE
 DON APARICIO JUANCITO 213
 DON APARICIO PROTECTORA DISTINCT
 MACACHIN BISMARCK 447
GREGORIO 147 CAPO / 2695 TE
 MODELO BRIGADIER/2695 RED TE



Turbina, Gran Campeona Hembra Prado 25.
 Donante en San Gregorio.



Cuartetera, su madre.
 Gran Campeona Prado 2021.

Gran Campeona Prado 2025.

Turbina, una donante nueva pero con solidez asegurada, otra gran hija de la cuartetera que nos dio la gran alegría de coronarse Gran Campeona Expo Prado 2025. Una vaca espectacular, con una moderación y musculatura difícil de ver, gran estructura, con excelentes desplazamientos y una ubre perfecta. Su primera cría natural y su solidez de familia hacen que sea uno de los mejores proyectos como donante hacia adelante. Otro dato no menor, es que en sus dos primeros aspirados nos dio 60 ovocitos por vez.

NAC	DEST	18M	PAV	CE	HL	D Part	Par V%	AOB	EGS	MARB
0,9	18,23	21,97	S/D	S/D	-1,47	S/D	S/D	S/D	S/D	S/D
0,15	0,14	0,15	S/D	S/D	0,13	S/D	S/D	S/D	S/D	S/D



Donantes

“ Ese ojo a la hora de elegir las madres
fue un pilar fundamental para
estar hoy parados donde estamos.
No son tantos años de trayectoria en pedigree,
pero sí una vida entera entre las vacas ”





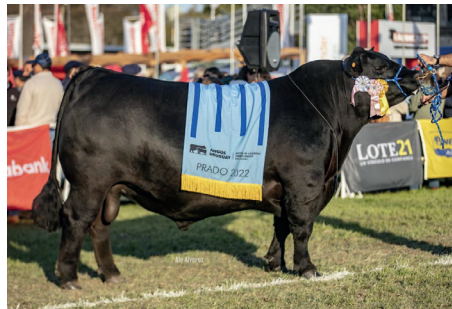
CONCE 707 SERRUCHO PERICA TE

RP/ 707

NAC/ 11/03/2018

BU/ 165789

DON JOSE 176 MAXI T/E
 DON APARICIO SERRUCHO 57 MAXI-T/E
 DON APARICIO SERRANIAS 57 BISMARCK
 STRATUM 1333 CREDITO DISCOVERY T/E
CONCE 313 CREDITO T.E.
 MODELO RITO 3X25 MODELO 1163 T.E.



Perico, su primera cría natural.
 Res. Gran Campeon Macho Prado 22.



Periquita, su segunda cría natural.
 Campeona Vaquillona Menor Prado 23

La excepcional hija de la 313.

La Perica, una de las mejores adquisiciones hechas en nuestros comienzos, queríamos tener alguna hija de la famosa 313 y esta era la ideal, adquirimos el 50% de esta vaca que hoy está consolidada como gran donante en la cabaña. Sus hijos/as siempre pican en punta en cuanto a calidad. Ella fue Reservada Gran Campeona en el prado 2020. Su madre, la 313, uno de los emblemas si hablamos de buenas vacas en Uruguay.

NAC	DEST	18M	PAV	CE	HL	D Part	Par V%	AOB	EGS	MARB
2,03	15,2	18,25	18,64	0,28	-1,13	S/D	S/D	2,046	0,077	0,015
0,43	0,38	0,44	0,29	0,33	0,4	S/D	S/D	0,33	0,27	0,3



CONCE 921 NAPOLEON

RP/ 921

NAC/ 01/11/2021

BU/ 203073

DUFF DISTINCTION 9105

DUFF NAPOLEON 232

DUFF EUR 443 MERLE 808

DON APARICIO SERRUCHO 57 MAXI

CONCE 707 SERRUCHO PERICA TE

CONCE 313 CREDITO T.E.



Perica, su madre.
Reservada Gran Campeona Prado 2020.



RP 821 su hermano.
Res. Gran Campeón macho Prado 2022.

Campeona Vaquillona Manor Prado 2023 y Durazno 2023

La Periquita es una vaca que nos encanta, muy parecida a su madre (La Perica), una vaca de frame moderado, profunda y ancha. Con una cabeza chica y un cuello y paleta muy suave. Una vaca con un potencial tremendo, fue campeona Vaquillona Menor en Durazno y Prado 2023. Una vaquillona comentada por muchos, famosa por su profundidad, volumen y calidad racial. Entra en nuestro programa de aspiración para seguir la descendencia de su madre. Como abuela, nada más y nada menos que la 313.

NAC	DEST	18M	PAV	CE	HL	D Part	Par V%	AOB	EGS	MARB
1,41	20,39	23,14	20,84	0,53	-3,81	S/D	S/D	3,163	0,048	-0,007
0,26	0,24	0,28	0,2	0,21	0,26	S/D	S/D	0,21	0,19	0,2



Ale Alvarez


Familia
Sofia

DON APARICIO 523 SOFIA T.E.

RP/ 523

NAC/ 29/06/2021

BU/ 226673

- RUDOW'S WHOLESOME 953
- RUDOW'S ADMINISTRATOR 333
- RUDOW'S MISS ERICA 962
- DUFF DISTINCTION 9105
- DON APARICIO PROTECTORA DISTIn. 17
- DON APARICIO 17 COMPARTIDA CREDIT.



Francisco, su hijo. Gran Campeón Macho Florida 2025 y Tercer Mejor Macho Durazno 2026.



RP 643 su hijo. Reservado Campeón Junior Durazno 2026.

La Madre de Francisco y 643.

Sofía, una gran apuesta que hicimos junto a dos amigos de la raza, una vaca espectacular por donde se la mire, sin puntos débiles y con cualidades productivas que la hacen aún mejor. Es de las vacas más fáciles de mantener con poco alimento, una vaca muy fértil y que nos da gran cantidad de embriones en cada aspiración. Algo muy heredable a sus hijas e hijos. Una vaca que ya estamos teniendo gran producción, una vaca sólida que incorporamos a la cabaña confiados en que iba a hacer un gran papel. Sofía fue importada desde Argentina, criada por La Reserva y adquirida la mitad por nosotros junto a Cañada Santa María. Sin dudas una puesta que salió muy bien!

NAC	DEST	18M	PAV	CE	HL	D Part	Par V%	AOB	EGS	MARB
0,81	20,01	25,66	24,36	S/D	-2,98	-0,8	1	S/D	S/D	S/D
0,22	0,21	0,24	0,15	S/D	0,21	0,03	0,03	S/D	S/D	S/D



GREGORIO 262 BRAVO/769 TE

RP/ 262

NAC/ 11/02/2021

BU/ 197948

COLEMAN CHARLO 0256

COLEMAN BRAVO 6313

COLEMAN DONNA 714T

PVF INSIGHT 0129

RUBETA FONTANA 7693-T/E

RUBETA FONTANA 6484-T/E



Rubeta Fontana 7693, su madre.



RP 623 su hija..
Tercer Mejor Junior Durazno 2026.

Una hija directa de Fontana 7693

La única, la típica vaca que nos gustaría tener todas iguales a ella. Vaca muy funcional, fértil y con características fenotípicas ideales. Una vaca bien moderada, con excelentes aplomos, ancha y con un frente muy delicado. Por madre viene de una de las mejores familias de La Rubeta, una de las donantes top sin dudas hoy en Rubeta. Ella fue un embrión importado de Argentina que hoy por suerte la disfrutamos en casa, sus hijos/as se diferencian solos cuando los vemos en el lote. Hoy en días sus hijas sin dudas son las más destacadas de la generación.

NAC	DEST	18M	PAV	CE	HL	D Part	Par V%	AOB	EGS	MARB
-0,01	15,2	20,52	19,78	0,56	-0,94	S/D	S/D	1,825	0,069	0,014
0,28	0,27	0,29	0,2	0,15	0,25	S/D	S/D	0,15	0,13	0,14



MODELO BRAVO/4188 TE

RP/ 4188

NAC/ 03/08/2020

BU/ 187999

COLEMAN CHARLO 0256

COLEMAN BRAVO 6313

COLEMAN DONNA 714T

ERRE TE 27 FACON GENERAL T/E

MODELO GENERAL/2714 TE

MODELO GAUCHO/2319



608, su hija,
Reservada Campeona Junior Durazno 2026.



2714, su madre.

X

Una gran apuesta que hicimos con cabaña Los Tapiales al adquirir este vacon, sus primeros nacimientos de embriones nos enloquecieron y fue ahí que empezamos a intensificar su producción de embriones. Hoy en día ya no necesita que la presentemos, se hace valorar por su producción, una vaca muy sólida, sin puntos débiles, muy mantenida con poca cosa y muy fértil. Fenotípicamente excelente al igual que su producción.

NAC	DEST	18M	PAV	CE	HL	D Part	Par V%	AOB	EGS	MARB
0,46	14,98	17,41	21,97	0,76	-4,7	S/D	S/D	1,047	-0,005	-0,014
0,35	0,3	0,39	0,22	0,26	0,34	S/D	S/D	0,26	0,2	0,23




Familia
Clara

ZUCARA BISMARCK 6021 TE

RP/ 6021

NAC/ 26/07/2016

BU/ 149636

G A R GRID MAKER
S A V BISMARCK 5682
SAV ABIGALE 0451T
SAV NET WORTH 4200
ZUCARA NET 4507
ZUCARA TIMON 4180



RP 342 su hija.
Campeona Junior durazno 2023.



8160, su hermana materna.

x

Una tremenda vaca. De las que llama la atención al verla a campo, muy voluminosa y atractiva. Una vaca con un pedigree infalible y que siempre nos da animales muy buenos, jamas un descarte. Ya nos supo dar hijos/as campeones en diferentes exposiciones.

NAC	DEST	18M	PAV	CE	HL	D Part	Par V%	AOB	EGS	MARB
0,21	9,34	5,4	9,36	-0,5	-4,03	2,22	-0,1	-1,058	-0,059	0,032
0,42	0,37	0,45	0,32	0,34	0,41	0,15	0,15	0,34	0,28	0,31



ZUCARA CAPO 8160 TE

RP/ 8160

NAC/ 15/09/2020

BU/ 191878

S A V BISMARCK 5682

MACACHIN BISMARCK 4473

ZUCARA TRAVELER 004

SAV NET WORTH 4200

ZUCARA NET 4507

ZUCARA TIMON 4180



RP 641, su hija.



6021, su hermana.

x

Una de las mejores sorpresas nos la viene dando esta vaca, otra hija de la 4507, de las donantes más destacadas y solidas de El Yunque. Nos gustó tanto la producción de su hermana, la 6021, que a los pocos años fuimos en busca de la 8160. Y la verdad que nos viene dando grandes satisfacciones, hoy en día es una de las que no puede faltar cada vez que aspiramos vacas en la cabaña. Como si fuera poco la calidad de lo que produce, tenemos que destacar la cantidad de embriones que nos deja por aspiración, una máquina de producir cantidad y calidad. Siendo tan nueva hoy se ganó un lugar entre las donantes top de la cabaña.

NAC	DEST	18M	PAV	CE	HL	D Part	Par V%	AOB	EGS	MARB
0,61	14,82	14,51	14,42	-0,02	-0,97	1,44	0,3	-0,09	0,015	0,045
0,3	0,28	0,32	0,24	0,28	0,3	0,11	0,11	0,26	0,22	0,24




Familia
Rosalia

LRI711

RP/ 1711

NAC/ 25/08/2018

BU/ 169801

TRES MARIAS 6301 ZORZAL T/E
TRES MARIAS 7031 CACHAFAZ 6556 T.E.
TRES MARIAS 6556 QUEBRA 5494
PASTORIZA 565 BRIGADIER T/E
CAMBA PYTA 73 BRIGADIER 2246 TE
ASTURIANA 730083


Donantes



x

La 1711, una vaca que fuimos a buscar al remate de Las Rosas para crecer en cantidad y calidad en Angus Colorado, seguro de lo que hacíamos decidimos comprarla siendo la vaca más cara del remate en el 2025, una colorada excelente, con un pedigree intachable y sólido. Sin dudas de las vacas que más vamos a intensificar su producción en estos años y nos dará muchas alegrías. No tenemos dudas que es una tremenda incorporación para mejorar nuestro Angus Colorado.

NAC	DEST	18M	PAV	CE	HL	D Part	Par V%	AOB	EGS	MARB
1,03	13,68	21,39	17,5	-0,02	0,9	S/D	S/D	-0,114	0,031	0,069
0,4	0,34	0,44	0,29	0,28	0,39	S/D	S/D	0,3	0,24	0,27



Ale Alvarez


Familia
María

BAYUCUA CACHAFAZ

RP/ 10040

NAC/ 23/08/2017

BU/ 161008

TRES MARIAS 6301 ZORZAL T/E
TRES MARIAS 7031 CACHAFAZ 6556 T.E.
TRES MARIAS 6556 QUEBRA 5494
CURA 4925 CLASSIC HEADLINER T/E
BAYUCUA 8628
BAYUCUA 7787 T.E.


Donantes



x

La 10040 es un vacón que adquirimos en la liquidación de Rancho Yubely, una vaca que nos sorprendió por su producción, con un pedigree espectacular y con una producción muy sólida. Adquirimos además de ella, una hija y se nos escapó su última cría natural. Como verán nos gustó mucho ella y su producción. Con este pedigree tan sólido y la producción que le pudimos ver ya se ganó un lugar como una de las donantes adquiridas más destacadas del plantel.

NAC	DEST	18M	PAV	CE	HL	D Part	Par V%	AOB	EGS	MARB
1,28	12,93	16,45	19,65	0,22	-2,05	2,15	-3,2	1,078	-0,035	-0,017
0,34	0,3	0,39	0,25	0,28	0,35	0,08	0,07	0,29	0,23	0,26



Ale Alvarez


Familia
Rosa

LR 2228

RP/ 2228

NAC/ 30/03/2021

BU/ 197656

ESENCIAL 37 ARQUIMEDES T/E

ROJO Y NEGRO 5 ESE - 119 TE

ROJO Y NEGRO COQ 723 EXC-5

TRANQUERAS 289 BRIG BRUTAL-T/E

LR1736 TE

LR 430 JIMENA


Donantes



Ale Alvarez

X

En nuestro afán de incorporar más y mejor colorado decidimos adquirir esta vaca que nos encantó desde el primer momento que la vimos, una vaca moderada, larga y ancha. Y con la calidad esa difícil de encontrar en el colorado. Una vaca con un pedigree muy bueno y origen de una de las mejores cabañas de Angus Colorado del país, Las Rosas. Una vaca que nos acaba de parir su primer cría natural en casa y la verdad que es digno de que lo conozcan, un ternero espectacular, con la potencia y calidad que su madre tiene. Una donante que sin dudas nos dará grandes satisfacciones a la brevedad y seguro nos ayudara a crecer en nuestro rodeo colorado.

NAC	DEST	18M	PAV	CE	HL	D Part	Par V%	AOB	EGS	MARB
0,13	15,95	27,93	22,94	0,9	1,48	S/D	S/D	1,618	0,061	0,035
0,3	0,27	0,33	0,2	0,21	0,29	S/D	S/D	0,21	0,16	0,19




 Familia
 Letitia

LRI738 TE

RP/ 1738

NAC/ 04/09/2018

BU/ 171151

PASTORIZA 565 BRIGADIER T/E
 TRANQUERAS 289 BRIG BRUTAL-T/E
 MERCACHIFLE LA PERICA CREDITO
 LCC MAJOR LEAGUE A502M
 LR MAJOR LEAGUE MARCELA 320
 LC REV 138 4480



x

Este vacon colorado fue de los más comentados en la última jornada de campo que hicimos en la cabaña, una vaca con un volumen y una calidad racial impresionante. Siendo colorada hay que destacar su calidad en su frente, su cabeza y cuello, y lo fuerte que termina en su trasera. Una vaca impactante en la variante colorada. Sus hijos fueron los toros más caros de nuestro último remate, es una vaca que intensificamos su producción luego de ver sus primeras crías naturales, imprime mucho todas sus características.

NAC	DEST	18M	PAV	CE	HL	D Part	Par V%	AOB	EGS	MARB
1,12	20,1	26,21	34,7	0,99	-4,97	S/D	S/D	0,116	0,038	0,087
0,28	0,26	0,29	0,23	0,2	0,27	S/D	S/D	0,21	0,17	0,19



GREGORIO 340 RENOVATION/7310

RP/ 340

NAC/ 15/02/2022

BU/ 208535

SAV RENOWN 3439

S A V RENOVATION 6822

S A V MADAME PRIDE 0151

BENJAMIN 1547 ZORZAL LIDER

RUBETA 7310 T.E.

RUBETA FORJADORA 5876-T/E



541, su hija.
en preparacion Exposiciones 2026



718, su hija.
En preparación Exposiciones 2026.

X

Quizás sea una de las nuevas promesas como donante, una vaca que anduvo picando en punta en cada exposición que fue, una vaca que nos gustó mucho siempre pero que sin dudas las alegrías más grandes nos la dieron sus primeras crías naturales, nos dio dos terneras hembras impresionantes, fue por eso que hoy ya se metió en el programa nuestro de TE. No tenemos dudas que con la solidez que tiene su pedigree, sus rasgos fenotípicos y sus primeras hijas, sin dudas será una de nuestras mejores donantes a corto plazo.

NAC	DEST	18M	PAV	CE	HL	D Part	Par V%	AOB	EGS	MARB
1,37	22,27	31,95	29,39	0,64	-0,63	S/D	S/D	0,864	0,054	0,072
0,29	0,25	0,28	0,16	0,16	0,23	S/D	S/D	0,14	0,11	0,13




Familia
Mole

GREGORIO 046 CAPO/540

RP/ 046

NAC/ 25/08/2017

BU/ 158670

S A V BISMARCK 5682

MACACHIN BISMARCK 447

ZUCARA TRAVELER 004

44 COUNTRY X802

CONCE 540 COUNTRY TE

CONCE 313 CREDITO T.E.


Donantes



RP 313, su abuela.
La mejor donante de Soc Gan San Salvador.

x

Una de nuestras primeras donantes en el plantel, una vaca que jamás quisimos desprendernos, con un pedigree muy lindo y un fenotipo ideal. Sus crías heredan mucho esa musculatura y moderación que ella tiene. Dos de sus hijos son padres de nuestra cabaña en la actualidad, el toro más caro de nuestro remate anual 2025 era hijo de ella, Rómulo. Una vaca muy mantenida que se destaca en el lote cuando uno la ve. Como abuela también tenemos a la 313, sin dudas le da una cuota más de confianza a su producción.

NAC	DEST	18M	PAV	CE	HL	D Part	Par V%	AOB	EGS	MARB
2,08	19,91	24,87	25,89	0,54	-1,7	S/D	S/D	1,464	0,207	0,097
0,35	0,32	0,37	0,25	0,21	0,3	S/D	S/D	0,28	0,22	0,25



Donantes

“ Nuestro principal objetivo
es siempre producir animales que gusten,
que sean fértiles, pero principalmente
que le rindan al productor ”

